

15 marzo 2016, Centro Congressi Stella Polare, Fiera Milano
DIRETTIVA RES, QUOTA RINNOVABILI ED ETICHETTATURA ENERGETICA
 LA PARTECIPAZIONE AL CONVEGNO PREVEDE IL RICONOSCIMENTO DI CREDITI FORMATIVI

VIESMANN
 nce
 energia intelligente
 #ADECONTRIA

Home News Progetti Prodotti Innovazione Eventi e formazione

AR KETI PO

ARCHITETTURA DEL FARE



area rivista di architettura e arti del progetto

iscriviti alla newsletter



Home » Progetti » La Dolce Vita, progetto per la Marina di Jinshan (Shanghai) – GALA China

La Dolce Vita, progetto per la Marina di Jinshan (Shanghai) – GALA China

Chiara Scalco ■ 24 febbraio 2016



Il progetto italiano curato da GALA China è stato scelto tramite bando di concorso per la riqualificazione urbanistica della Marina di Jinshan, uno dei 17 distretti della città di Shanghai.



Il progetto "La Dolce Vita", proposto da **GALA China** e GALA Engineering si è aggiudicato, unico italiano partecipante, la vittoria nel concorso internazionale per la riqualificazione urbanistica della **Marina di Jinshan**, uno dei 17 distretti di **Shanghai**. Il bando di concorso, relativo a un'area di 580 ettari, richiedeva un progetto capace di rilanciare questa area strategica della città di Shanghai. La proposta italiana è stata scelta per la capacità di coniugare la sostenibilità e il rispetto delle caratteristiche originarie del sito con l'inimitabile stile italiano. Il progetto si è ispirato alle **eccellenze urbanistiche e ambientali del Bel Paese** e ha valorizzato alcune analogie ambientali italiane. Il soggetto originario della progettazione è rappresentato da un'area balneare dotata di una spiaggia lunga 2

AR KETI PO
99/2016
 RECUPERO Gennaio
 – Febbraio

Edicola web

Abbonati

Iscriviti alla newsletter

EXPOSANITA'

18 19 20 maggio 2016
 Tutti i Saloni

21 maggio 2016
 Horus, 3DPrint Hub, Prima Soccorso

BolognaFiere

Registrati
ONLINE

Edicola web

Twitter



Arketipo Magazine @ArketipoMag 19 Nov
 #light #gewiss @GewissGroup
 pic.twitter.com/7xMvqweSM2

km che si affaccia su un bacino interno protetto da barriere artificiali; una stazione ferroviaria dalla quale in mezz'ora è possibile raggiungere il centro di Shanghai; alcuni lotti residenziali e terziari e il più antico villaggio di pescatori ancora esistente nella regione di Shanghai. A Est e a Ovest dell'area di progetto sono presenti vaste aree industriali, per le quali si prevedono in futuro ulteriori ampliamenti.



Il progetto di GALA China per la Marina di Jinshan a Shanghai

Il progetto firmato GALA China, salvaguardando le caratteristiche originarie del luogo, ha permesso l'incontro di mare e città, di stile italiano e tradizione cinese, proponendo un modello urbano alternativo a quello rappresentato dalla serialità di un quartiere dormitorio o dall'esibizionismo di una downtown verticale. L'ispirazione seguita è stata quella "orizzontale" in cui si può contemporaneamente vivere, lavorare, divertirsi, apprendere; un modello nel quale natura e architettura creano una nuova armonia, fatta di tante occasioni di socialità e incontro. Il progetto "La Dolce Vita", infatti, pone in relazione, secondo una sapienza tutta italiana, natura e urbanità.



Il progetto di GALA China per la Marina di Jinshan a Shanghai

Così per la spiaggia esistente l'ispirazione è quella della Riviera Romagnola, con una successione continua di servizi turistici, capaci di attrarre pubblico e rendere vitale l'area durante tutto l'anno. L'antico villaggio dei pescatori, preservando il carattere di villaggio marino, è rinnovato con spazi dedicati a nuove start-up e al turismo culturale. Lo stesso avviene per il Lido, una vera e propria città giardino costruita nel mare. Qui, insieme ad altre funzioni turistiche, trova posto l'area dedicata al Wellbeing, residenze e servizi indirizzati alla cura degli anziani.

Espandi

Facebook



Arketipo Magazine

2 hours ago

Un ambiente luminoso, fruibile e aperto. Queste le caratteristiche di un ampio appartamento situato in una delle zone residenziali più belle di #Roma. Il progetto per la riqualificazione interna, cura... See More

Attico a Roma - Westway Architects |

Arketipo

arketipomagazine.it

Una residenza romana di 180 metri quadri è stata trasformata in un ambiente luminoso grazie a un progetto di riqualificazione a cura di Westway Architects.

View on Facebook · Share



Arketipo Magazine

7618 "Mi piace"

Mi piace questa Pagina

Condividi





Il progetto di GALA China per la Marina di Jinshan a Shanghai

I due nuovi porti in progetto rispondono a distinte necessità: lo **Yacht Club** è rivolto ad un pubblico più esclusivo, per ospitare eventi legati alla nautica di lusso, la **Marina** integra i moli per piccole imbarcazioni con un sistema di portici e piazzette sull'esempio dei porti urbani liguri. Il nuovo waterfront si completa con due centri direzionali. Il primo sfrutta le potenzialità offerte dalla **Stazione** esistente, attorno alla quale sono stati previsti spazi per servizi congressuali e un'area **Eventi** con funzioni di supporto. Il secondo, previsto ai margini orientali dell'area, è costituito da un **Business Trade and Research Center** e da un **Parco dell'Aviazione**, un campus direzionale rivolto all'industria aeronautica civile.



Il progetto di GALA China per la Marina di Jinshan a Shanghai

Il centro direzionale è collegato, da un ponte sul **fiume Longuan**, all'area industriale petrolchimica. Sono poste così in stretto rapporto le aree industriali esistenti con il nuovo insediamento nel quale saranno sperimentati nuovi modi di fare ricerca, più attenti all'ambiente e alla qualità. Tutto il sistema è connesso con l'esterno e innervato al proprio interno da una **rete infrastrutturale** che riorganizza la maglia viaria esistente. Le piazze sono concepite come snodi intermodali che legano tra loro i diversi poli funzionali. L'accessibilità è potenziata anche dall'introduzione di nuovi sistemi di trasporto: un attracco per gli idroplani, due eliporti e nuovi collegamenti via mare. Una cabinovia collegherà la stazione ferroviaria alle tre isole prospicienti l'area.

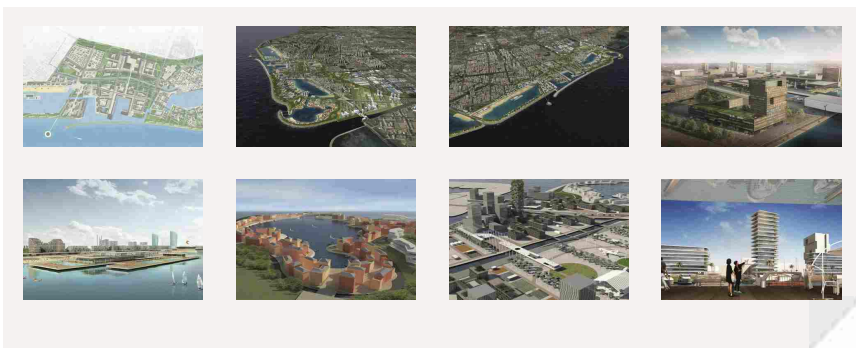


Il progetto di GALA China per la Marina di Jinshan a Shanghai

Il progetto del landscape considera gli spazi aperti come una infrastruttura verde, un parco lineare che connette i vari ambiti del progetto e si declina in diversi paesaggi. All'interno del **parco lineare** è previsto il sistema diffuso dei **musei**: spazi per l'apprendimento al cui interno è possibile sperimentare un percorso formativo legato alle tematiche ambientali, alla cultura, all'arte e alla tradizione locale.

Il progetto italiano è stato presentato da GALA China, società guidata dall'amministratore delegato Liang Liang insieme a GALA Engineering, con l'amministratore delegato e architetto Luigi Colombo. GALA Engineering e SD Partners hanno progettato e diretto il team italiano composto da:

- Barreca & La Varra
- **Beretta** Associati – MAB Marotta Basile Arquitectura
- Botticini Camillo Architetto – Facchinelli Matteo Architetto
- Gnudi Studio di Architettura e Ingegneria
- HABITECH
- PAN Associati
- Studio di Architettura Scacchetti Associati con gli Studi ALFAEFFE e BUNCH
- SYSTEMATICA
- TRE E C



Tag: Shanghai GALA China GALA Engineering Marina di Jinshan
Barreca & La Varra **Beretta** Associati MAB
Botticini Camillo Architetto Facchinelli Matteo Architetto
Gnudi Studio HABITECH PAN Associati Scacchetti Associati
Alfaeffe Bunch Systematica Tre E C