

RETAIL WORLD

BERSHKA apre a Bologna

La moda low-cost spagnola replica il successo di Mango e Zara con l'opening del brand urban-chic Bershka: megastore su due piani nel centro della città. Lo store, inaugurato a Bologna in via Indipendenza 8, nel pieno centro della città, con oltre 500 mq. è ricco di moda, musica e divertimento. Il concept rimane fedele al format che ha decretato il successo di tutti i punti vendita del marchio: luci al neon, colori accesi e musica cool.

Bershka opens in Bologna

The Spanish low cost apparel repeats the success of Mango and Zara by the opening of the urban-chic Bershka: megastore on two floors in the center of the city. The store, which opened in Bologna in via Independence 8, in the heart of the city, with over 500 sqm. is rich in fashion, music and entertainment. The concept supports the successful format of all outlets of the brand: neon lights, bright colors and cool music.

**GURU apre un nuovo monomarca a Riccione**

Il brand della margherita ha scelto Riccione per l'apertura del suo nuovo flagship store, proseguendo così nel suo piano di rafforzamento e rilancio. Con due mega vetrine e una superficie di 125 mq, distribuito su due livelli, il nuovo store è situato nel centralissimo PalaRiccione, in via Virgilio 17, struttura che ospita tra l'altro numerosi brand e pluri-marca di richiamo.

Guru single brand in Riccione

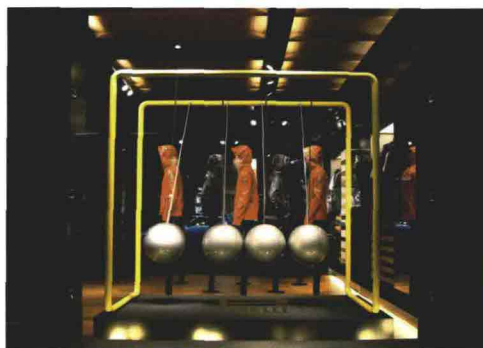
The brand devoted to the Daisy opens in Riccione its new flagship store, continuing with his plan for strengthening and innovation. Two wide windows on an area of 125 sqm., distributed on two floors, in downtown PalaRiccione in via Virgilio 17, the structure hosts numerous brands.

Pirelli mette in vetrina la versione gigante del Pendolo di Newton

In occasione della Design Week, sono state allestite nelle vetrine di Pirelli Corso Venezia 1, due installazioni che riproducono in versione macro il Pendolo di Newton, il celebre oggetto di design usato per illustrare le leggi di conservazione della quantità di moto e dell'energia.

Pirelli shows a giant Newton's cradle

On occasion of the Design Week, Pirelli dressed its shopwindows in Milan, Corso Venezia 1, two installations reproducing a giant Newton's cradle, the famous device that demonstrates conservation of momentum and energy via a series of swinging spheres.

**PROMOS presenta SCALO MILANO**

Un format totalmente nuovo nel panorama distributivo. Il meglio di moda, design ed enogastronomia si incontrano in uno spazio commerciale fortemente integrato con il tessuto urbano di Milano. Scalo Milano sorgerà nel comune di Locate Triulzi, a sud di Milano, su un'area di 300.000 mq, ex-industriale e nota per aver ospitato in passato uno storico stabilimento Saiwa.

PROMOS presents SCALO MILANO

A totally new mall concept. Fashion, design and fine food are available in one place according to the typical Milanese culture. Scalo Milano rises on Locate Triulzi, Milan South, on an area of 300,000 sqm., once industrial area with the historical headquarter of Saiwa.





Il nuovo retail concept store FURLA approda in Giappone

Prima tappa Tokyo, con il restyling della sua boutique di Aoyama, un importante flagship store di 250 mq che si sviluppa su più piani, ognuno dei quali offre al consumatore non solo un'esperienza di shopping differente, ma propone un vero e proprio lifestyle: non solo moda, ma anche wellness. All'ultimo piano infatti dello store è stata allestita un'area yoga.

First Furla retail concept store in Japan

Tokyo is the first stop, with the restyling of his boutique in Aoyama, the great flagship store of 250 sqm. spreading over several floors, which offers a different shopping experience and a real lifestyle, for fashion and wellness. In fact, the top floor of the store host a yoga area.

U.S. Polo Assn. lancia il nuovo progetto corner

Il marchio americano ispirato al gioco del polo, inaugura e presenta i nuovi spazi espositivi dedicati al brand. Il progetto corner rientra nell'ambito della strategia commerciale europea targata Incom e volta a creare una shopping experience dalla forte personalità.

U.S. Polo Assn launches the new corner project

The American brand, inspired to the sport of Polo, inaugurates and presents new exhibiting places devoted to its collections. The project is part of the european commercial strategy by Incom towards a shopping experience strongly characterized.



Ermenegildo Zegna

apre un nuovo flagship store a Victoria Island, Lagos, punto d'incontro fra le più importanti aree commerciali e finanziarie della città. Il design raffinato dello store e l'utilizzo di materie prime scelte con cura dagli architetti dello Studio **Beretta** di Milano, sottolineano la classe senza tempo e la sofisticata eleganza che fanno parte integrante del patrimonio di Ermenegildo Zegna.

Ermenegildo Zegna

opens its new Flagship Store in Victoria Islan, Lagos, the crossroad between the financial and commercial areas. The store designed by the Milanese architectural office **Beretta** based on elegant design with refined materials, underlining the stylishness of the brand.

Boutique Ruby Blue a Las Vegas firmata Dx Dempsey Architecture

Lo straordinario e brillante design della boutique è un invito ad esplorare l'universo Ruby Blue. Ogni "alcova", creata da un gioco astratto di tende, svela al suo interno preziosi tesori.

Ruby Blue store by Dx Dempsey Architecture, Las Vegas

The brilliance of this store's extraordinary design invites shoppers to explore what Ruby Blue has to offer. Inside Ruby Blue, alcoves are created by abstract "curtains" pulled back to reveal the treasures within.

